



Les Demeures de la Massane

Aux frontières de l'Espagne, à l'extrême sud de la côte méditerranéenne, les «Demeures de la Massane» marquent une étape incontournable entre Perpignan et la Côte Vermeille. Cette résidence située à Argelès sur Mer, à quelques minutes des plages, offre des appartements et des villas de 4 à 8 couchages, avec terrasses et pour certains de vastes jardins. Sa belle piscine, son espace bien-être, son aire de jeux pour enfants, font de ce programme un lieu de séjour idéal pour des vacances en famille. Il s'adresse spécialement à une clientèle d'investisseurs.

pour toute information

Contactez-nous

Fixe : 01 71 73 92 29

GSM : 06 98 03 26 36

contact@azur-interpromotion.com



ARGELES SUR MER



Vue de la baie de Collioure

“Les Demeures de la Massane”

UN COIN DE PARADIS ENTRE PYRENEES ET MEDITERRANEE !
PARADISE BETWEEN PYRENEES AND MEDITERRANEE !



“Les Demeures de la Massane”



LES PYRENEES ORIENTALES EN CHIFFRES

- 4 millions de touristes (en 2006)
- Argelès : une population estivale multipliée par 10
- 10 stations de sports d'hiver / 10 stations balnéaires / 5 stations thermales
- 9 ports de plaisance de Port-Barcarès à Cerbère
- Près de 18 000 emplois touristiques
- 90% des vins doux naturels de France produits
- L'USAP : un club de rugby classé dans le Top 3 du Top 14

FIGURES CONCERNING EASTERN PYRENEES

- 4 millions tourists (in 2006)
 - Argelès whose population grows tenfold in summer
 - 10 winter sports resorts / 10 seaside resorts / 5 health spas
 - 9 marinas from Port-Barcarès to Cerbère
 - Nearly 18 000 tourism jobs
 - Producing 90% of French natural sweet wines
 - L'USAP: the Perpignan Rugby Football Club, ranked in the top 3 of the national Premier League
- Top 14

LES PYRENEES ORIENTALES : UN AUTRE SUD !

Situées aux portes de l'Espagne, les Pyrénées Orientales marient avec aisance mer et montagne. Terre de beauté, ce département vous offre des paysages variés et uniques, vous transportant des sommets pyrénéens aux magnifiques plages de sable blanc. Côté mer, la célèbre "Côte Vermeille" vous séduira avec ses criques à l'eau transparente et ses ports atypiques. Côté montagne, vous «surferez» en famille sur les pistes de Font-Romeu ou des Angles, dont la réputation n'est plus à faire. Enfin, Perpignan, sa capitale, sacrée «ville d'art et d'histoire», vous enchantera avec ses nombreux édifices, ses musées, et ses places. Il y a ici des couleurs qui ont arrêté le regard de très grands tels Matisse, Derain, Picasso... Bienvenue sur un territoire fier de ses vins, de ses arômes, de son histoire et de son identité !

THE EASTERN PYRENEES : AN ALTERNATIVE SOUTH !

Located at the gates to Spain, the Eastern Pyrenees combines easily sea and mountain. Land of beauty, this county offers you a variety of unspoilt landscapes, transporting you from the Pyrenean snowy summits to the magnificent sandy beaches. Taking the sea side, you will be enthralled with by the "Côte Vermeille" with its magnificent creeks of transparent water, and its atypical ports. Then on the mountain side, you may glide along the runs of Font-Romeu or Les Angles, whose reputation has nothing more to prove. Then, Perpignan, its capital, will enchant you with its several buildings, museum and places. Come and bask in the colours and light that once transfixed the eyes of the famous like Matisse, Derain or Picasso. Here you will find a generous land, proud of its wines and aromas, its history and its identity!

ARGELÈS, LA MER TELLE QUE VOUS LA RÊVIEZ !

A l'extrême sud de la France, au bord de la Méditerranée et au pied du massif des Albères, Argelès sur Mer marque une étape indispensable en pays catalan. Petit village typique avec son église fortifiée, ses ruelles, ses deux réserves naturelles, Argelès se révèle l'une des plus importantes stations touristiques du Sud de la France, attirant chaque été près de 100.000 visiteurs. Voisine de Perpignan, elle constitue le point de départ idéal à de nombreuses escapades : de Collioure jusqu'à la frontière espagnole, vous admirerez Port-Vendres, Banyuls sur Mer, Cerbère, Cadaquès... Enfin, sur la route des montagnes, vous pourrez emprunter le «petit train jaune», et en profiter pour visiter les villes fortifiées de Villefranche de Conflent et de Mont Louis, oeuvres de Vauban. Faites une pause détente dans les bains d'eau chaude !

THE SEA JUST AS YOU HAVE DREAMT ABOUT IT !

Situated in the extreme south of France, on the Mediterranean coast and at the foot of the Albères mountain range, Argelès sur Mer is a must-see part of the French Catalan region. A traditional small village with a fortified church, narrow lanes and two nature reserves, Argelès has proven to be one of the South of France's most popular tourist resorts, attracting nearly 100,000 visitors each year. Not far from Perpignan, it's an ideal starting point for a host of little trips: you will love Port-Vendres, Banyuls sur Mer, Cerbère and Cadaquès, between Collioure and the Spanish border... And then, along the mountain route, you can take the "little yellow train" up to the fortified towns of Villefranche de Conflent and Mont Louis, designed by (the famous military engineer) Vauban. And why not take a relaxing break in the hot springs!



LES PYRÉNÉES ORIENTALES, VÉRITABLE MUSÉE À CIEL OUVERT

- Collioure : Le Château Royal, l'Église Notre Dame des Anges et le Quartier Mouré
- Perpignan : Le Palais des Rois de Majorque, le Castillet, la Loge de Mer, la Gare «Centre du Monde»
- Les musées : Le centre européen de la préhistoire de Tautavel, le musée Dalí de Figueres, le musée Aristide Maillol de Banyuls, le musée d'Art Moderne de Céret.
- Les villes fortifiées de Villefranche de Conflent et Mont Louis, entrées au patrimoine mondial de l'Unesco; Castelnou, pittoresque village médiéval; la forteresse de Salses

THE EASTERN PYRENEES, A GENUINE OPEN-AIR MUSEUM

- Collioure : The Château Royal, the church of Notre Dame des Anges and the Quartier Mouré
- Perpignan : The Palace of the Kings of Majorca, the Castillet, the Loge de Mer, the station "at the centre of the world".
- The museums: The European Prehistoric Centre in Tautavel, the Dalí Museum in Figueres, the Aristide Maillol museum of Banyuls, the Céret Museum of Modern Art.
- The fortified towns of Villefranche de Conflent and Mont Louis, on the UNESCO World Heritage List, the picturesque mediaeval village of Castelnou; the fortress in Salses.





Etage



Exemple : votre villa 8 couchages avec jardin

For example : your 8 bed villa with garden



Exemple : votre appartement 6 couchages avec balcon

For example : your 6 bed apartment with balcony

«LES DEMEURES DE LA MASSANE», CONJUGUEZ VACANCES ET RENTABILITÉ !

• TYPOLOGIES

- Appartements et villas 4 à 8 couchages entièrement meublés, de 28 à 74 m²
- Terrasses et/ou jardins jusqu'à 115 m²

• ÉQUIPEMENTS, SÉCURITÉ & ENVIRONNEMENT

- Résidence entièrement clôturée
- Piscine, pataugeoire, boulodrome, espace jeux pour enfants
- Espace SPA avec sauna, fitness et jacuzzi
- A 5 minutes en voiture de la plage, des commerces

• FORMULE INVESTISSEURS

- Un gestionnaire rigoureux
- Loyers garantis par bail, récupération de la TVA
- Dispositif fiscal applicable : Bouvard

«LES DEMEURES DE LA MASSANE» RESIDENCE, COMBINE HOLIDAY AND PROFITABILITY !

• TYPOLOGIES

- Fully furnished and equipped apartments and villas from 4 to 8 persons, from 28 to 74 sqm

- Terraces and/or gardens until 115 sqm

• LEISURE SPACES, SECURITY & ENVIRONMENT

- Fully secured residence
- Swimming-pool, padding-pool, french boules area and space games for children
- SPA with sauna, fitness et jacuzzi
- From 5 minutes of the beach and the shops, by car

• INVESTOR OPTIONS

- Meticulous administrator
- Rent guaranteed by lease, refund of VAT possible
- Leaseback scheme



LES DEMEURES DE LA MASSANE : UNE PAUSE A L'ACCENT CATALAN

Avec ses sept kilomètres de plage de sable jusqu'au Racou, ses nombreux clubs nautiques, sa magnifique pinède, sa longue promenade fleurie et aménagée en front de mer, son port, Argelès attire chaque année les foules. A quelques minutes en voiture de la plage, du casino de jeux, des restaurants et des commerces, et non loin du village, la résidence «Les Demeures de la Massane» se situe au coeur d'un quartier calme. Réalisation purement méditerranéenne, son architecture allie le bois, les briquettes aux tons clairs et les enduits ocres. Ses petits bâtiments se dessinent autour d'une belle piscine, au coeur d'un parc paysager et sécurisé. Enfin, ses appartements entièrement équipés et meublés ont été idéalement pensés pour faire de cette douce parenthèse catalane un moment inoubliable !

«LES DEMEURES DE LA MASSANE» : A BREAK WITH A CATALAN TOUCH

With its seven kilometres of sandy beach stretching as far as Racou, many sailing clubs, magnificent pine forest, long flower-bedecked and landscaped seaside promenade and port, Argelès draws in the crowds each year. Just a few minutes by car from the beach, casino, restaurants and shops, and not far from the village itself, "Les Demeures de la Massane" residence lies at the heart of a tranquil neighbourhood. Pure Mediterranean in style, its architecture is a harmonious blend of wood, light-coloured stone and ochre shades. Its small buildings surround a beautiful pool, in the heart of a secure, landscaped park. Lastly, its fully-furnished and equipped apartments have been perfectly designed to make this pleasant catalan interlude unforgettable !



LES ACCÈS...



VOITURE : Autoroute A9 sortie Perpignan sud, puis voie rapide jusqu'à Argelès sur Mer (20 km). RN 9 Narbonne - Perpignan, puis RD 114 Perpignan - Argelès



TRAIN : Gare SNCF d'Argelès. Liaisons quotidiennes depuis Argelès ou Perpignan par TGV avec Paris, Lyon, Marseille, Metz, Strasbourg, Lille, Toulouse, Genève, Bruxelles
Liaisons quotidiennes avec Barcelone, Figueras



AVION : Aéroport International de Perpignan-Rivesaltes à 25 km d'Argelès, avec liaisons quotidiennes vers Paris, l'Angleterre et Bruxelles
Aéroport de Girona (90 km) : 30 destinations en Europe et en Afrique du Nord avec Ryan Air

GETTING THERE...



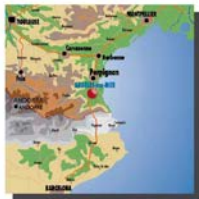
BY CAR : A9 motorway "Perpignan Sud" exit, then dual carriageway to Argelès sur Mer (20 km). RN9 Narbonne - Perpignan national road, then RD114 Perpignan - Argelès county road



BY TRAIN : Argelès railway station
Daily connections from Argelès or Perpignan by TGV high-speed train to Paris, Lyons, Marseilles, Strasbourg, Lille, Toulouse, Geneva, Brussels
Daily connections to Barcelona, Figueras



BY PLANE : Perpignan-Rivesaltes International Airport (at 25 km) with daily connections to Paris, England and Brussels
Gérone Airport (at 90 km) : 30 flights to Europe and North Africa with Ryan Air



Les Demeures de la Massane



“Les Demeures de la Massane”

ARGELÈS SUR MER – 66



LES DEMEURES DE LA MASSANE



Etage



Rez-de-chaussée

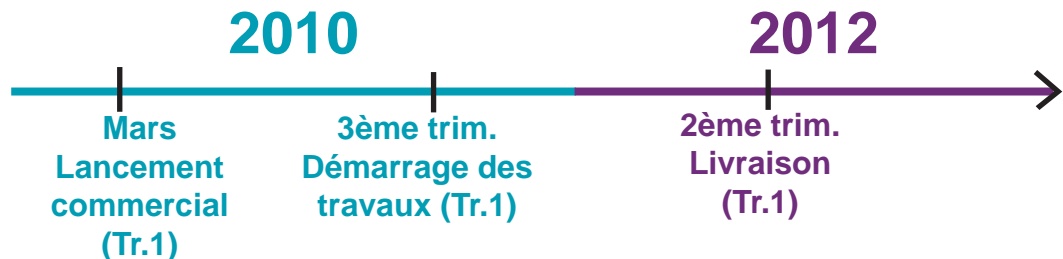


RESUME DE PROGRAMME

Synthèse opération

- Résidence de 161 appartements en R+2 et 42 villas.
- Appartements 4 & 6 couchages et villas 6 & 8 couchages, avec terrasses et jardins jusqu'à 115 m² pour certains.
- Surfaces habitables de 28 à 74 m².
- Prix de vente moyen/m²: 3 400€ HT meublé (pkg inclus) pour les appartements et 3 100€ HT meublé (pkg inclus) pour les villas.
- Nombreux équipements: Piscine, pataugeoire, espace SPA avec fitness, sauna et jacuzzi, aire de jeux clôturée pour enfants, boulodrome...
- Les acquéreurs d'un appartement ou d'une villa au sein de la résidence bénéficient de l'offre nomade.

Timing prévisionnel



POINTS FORTS DU PROGRAMME

Situation

- Situation privilégiée à 25 km de Perpignan et à 30 km de l'aéroport international de Perpignan-Rivesaltes.
 - A quelques minutes de la frontière espagnole et de la Côte Vermeille.
 - Le terrain se situe à quelques minutes en voiture des plages, de la pinède, du casino de jeux et des commerces. Il est entouré de terres agricoles verdoyantes.
-

Equipement et prestations

- Piscine, pataugeoire.
 - Espace SPA avec fitness, sauna et jacuzzi.
 - Aire de jeux clôturée pour enfants, boulodrome...
 - Convecteurs électriques dans toutes les pièces.
 - Portail d'accès à la résidence automatique avec ouverture par bip.
 - Cuisines entièrement équipées avec évier, meubles bas et haut, plaques de cuisson, réfrigérateur, hotte aspirante et four micro-ondes.
-

Rentabilité

- 61 appartements et 42 villas vendus avec bail QH ou en TTC. Le reste vendu avec bail rendement.
 - Rentabilité de 4,0% HT/HT meublé (sans occupation).
 - Gestion garantie par bail commercial avec Village Center Résidences.
-

Offre Nomade

- En devenant propriétaire dans cette résidence, vous bénéficiez des avantages exceptionnels de la Carte Nomade.
- Profitez de séjours à la semaine moyennant une simple participation forfaitaire de 50 € TTC dans l'ensemble des destinations du catalogue vacances Village Center.



PLANS DE SITUATION

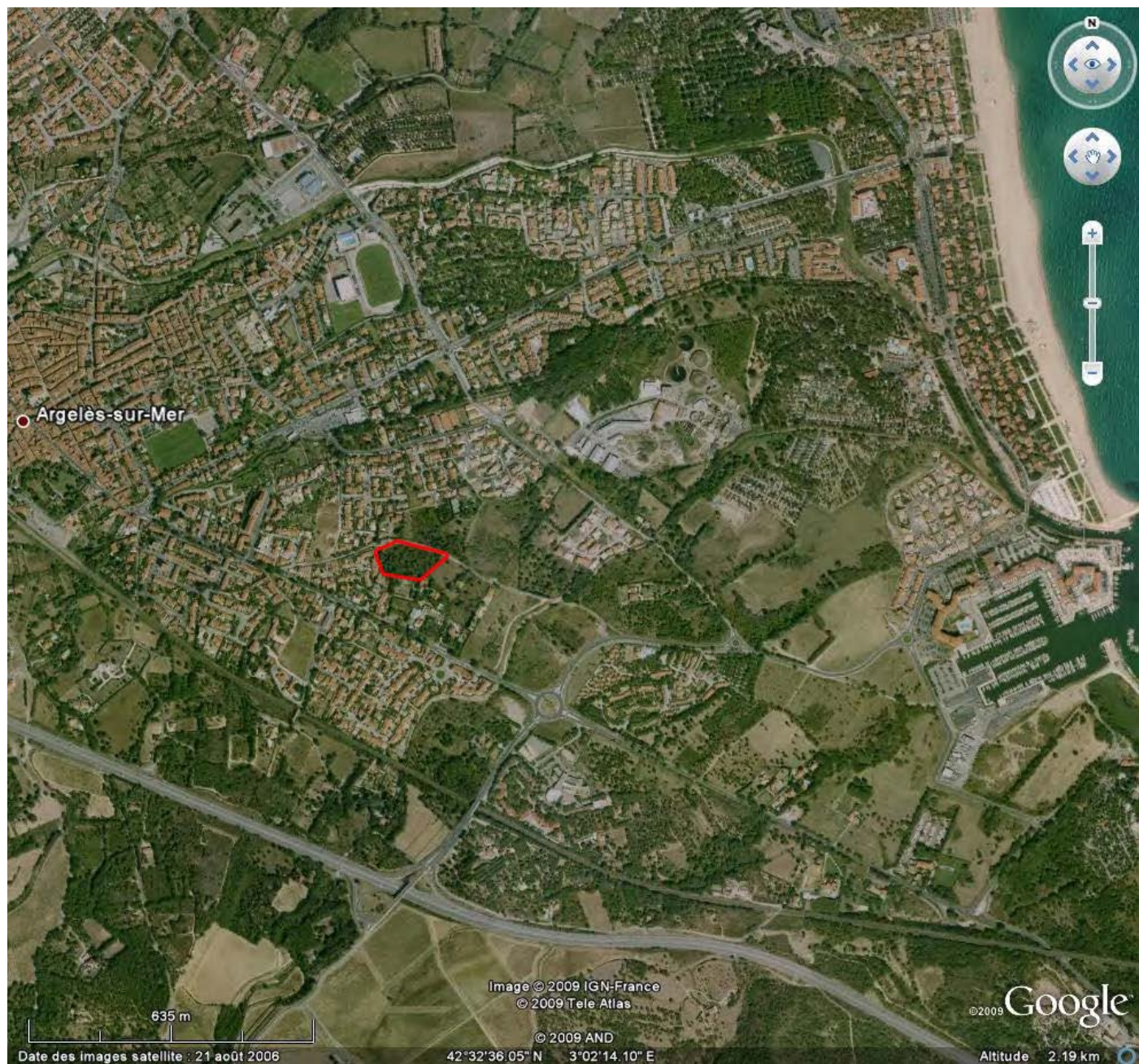
Grande échelle



Plan local



VUE AERIENNE DU TERRAIN



PHOTOS DU TERRAIN & DES ENVIRONS



PHOTOS D'ARGELÈS



La plage



La plage



La promenade en front de mer



L'église



La pinède



Le casino



Argelès sur Mer



Passeport « Découverte »

Les Pyrénées Orientales (66)

*Les Demeures de la Massane,
Un coin de paradis entre Pyrénées et Méditerranée !*



Accès



VOITURE

- Autoroute A9 sortie Perpignan sud, puis voie rapide jusqu'à Argelès sur Mer (20 km)
- RN9 Narbonne-Perpignan, puis RD 114 Perpignan-Argelès



TRAIN

Gare SNCF d'Argelès

- Liaisons quotidiennes depuis Argelès ou Perpignan par TGV avec Paris, Lyon, Marseille, Strasbourg, Lille, Toulouse, Genève, Bruxelles
- Liaisons quotidiennes avec Barcelone, Figueres



AVION

- Aéroport International de Perpignan-Rivesaltes (à 25 km), avec liaisons quotidiennes vers Paris, l'Angleterre et Bruxelles
- Aéroport de Gérone (à 90 km)





Les Pyrénées Orientales

Entre mer et montagnes

Situées aux portes de l'Espagne, aux confins de la côte méditerranéenne, les Pyrénées Orientales représentent un «autre sud», mariant avec aisance mer et montagne. Ce département vous offre des paysages uniques, vous transportant des sommets pyrénéens enneigés, aux magnifiques plages de sable blanc de Canet ou Argelès sur Mer. Côté mer, la Côte Vermeille, côte rocheuse vous séduira avec ses magnifiques criques à l'eau transparente, dont la plus célèbre, Collioure. Côté montagne, vous « surferez » librement sur les pistes de Font-Romeu ou des Angles, dont la réputation n'est plus à faire. Il y a ici des couleurs et une lumière qui ont arrêté le regard des très grands, comme Matisse, Derain, Picasso... C'est un terroir généreux, fier de ses vins et de ses arômes, de son histoire et de son identité.



Perpignan

La Catalane

Perpignan, sa capitale, «ville d'art et d'histoire» vous enchante avec son riche patrimoine, témoin de son passé tumultueux.

■ **Le Castillet** : ancienne porte principale de la ville, il abrite désormais la Casa Pairal, musée d'Arts et Traditions populaires catalanes, et demeure l'emblème de la ville.

■ **La Loge de Mer** : depuis le Moyen Age, la place de la loge forme le centre vital de Perpignan avec la présence des différents pouvoirs locaux : la Bourse des Marchands ou Loge de Mer, l'Hôtel de Ville et le Palais de la Députation.

■ **Le Palais des Rois de Majorque** : palais-forteresse de style gothique et ancienne résidence principale des rois de 1276 à 1344, il abrite notamment deux chapelles superposées.

A 20 minutes des «Demeures de la Massane»





Argelès sur mer

Argelès Plage

Au sud de la France, au bord de la Méditerranée et au pied du massif des Albères, Argelès sur Mer est une étape indispensable en Pays catalan. Commune de 9.800 habitants, elle frôle les 90.000 en été. Ce n'est pas un hasard si Argelès est l'une des plus importantes stations touristiques du sud de la France.

■ Une vaste plage de sable de 7 km, regorgeant de clubs sportifs et nautiques, une magnifique pinède et une longue promenade fleurie et aménagée, pour flâner, en front de mer.

■ Au sud, le port et ce «coin» de paradis qu'est le «Racou». Un des lieux typique du littoral argelésien. Plus qu'un simple quartier, c'est un village à part entière, avec ses minuscules rues, où flotte une atmosphère familiale et délicieusement rétro.

A 5 minutes des «Demeures de la Massane»



Le Patrimoine d'Argelès

Argelès sur mer, c'est aussi le vieux village typique avec son église fortifiée de style gothique Notre Dame dels Prats et son clocher culminant à 34 mètres. Son patrimoine est vaste et diversifié, tant au point de vue culturel que naturel.

■ Le Château de Valmy (et son magnifique parc de 5 hectares), les châteaux de Pujol, Taxo d'Avall et les remparts de la ville. Vous ne manquerez pas la Tour de la Massane située à près de 800 mètres d'altitude, qui offre un panorama fabuleux sur toute la plaine du Roussillon et les rivages méditerranéens.

■ Deux réserves naturelles : celle du Mas Larrieu en bord de mer et celle de la forêt de la Massane au coeur des Albères.

A 5 minutes des «Demeures de la Massane»





La Côte Vermeille

Un chef d'oeuvre de la nature

Quand les Pyrénées rejoignent la Méditerranée, la côte devient rocheuse: c'est la «Côte Vermeille», et ses célèbres criques à l'eau transparente.

■ **Port-Vendres** : avec ses filets colorés à même les quais et ses embarcations, la pêche livre à Port-Vendres un décor atypique. Ne manquez pas en fin d'après midi, de flâner le long des quais du vieux port animés par l'arrivée des bateaux de pêche.

■ **Banyuls sur Mer** : réputé mondialement pour ses vins d'exception et son vignoble spectaculaire qui se jette dans la mer, Banyuls-sur-Mer est aussi la patrie du célèbre sculpteur Aristide Maillol, auquel un musée est consacré.

■ **Cerbère** : vous serez émerveillés par la célèbre réserve naturelle exclusivement marine, unique en France, qui couvre 650 ha de mer.



Collioure

La Cité des peintres

Nichée dans la plus belle crique de la côte Vermeille, Collioure, petit village de pêcheurs, est toute en couleurs avec son clocher au dôme rose, son ciel bleu et ses façades pastel. Petites plages, falaises escarpées et ruelles tortueuses caractérisent la cité, dotée d'édifices exceptionnels. Un cadre enchanteur qui attira beaucoup de peintres au début du XX^{ème} siècle.

■ **Le Château Royal** : ancienne résidence d'été des Rois de Majorque, c'est aussi aujourd'hui un lieu voué à l'art, accueillant de nombreuses expositions.

■ **Le Chemin du Fauvisme** : il s'agit d'un parcours qui vous dévoile 20 reproductions de Matisse et Derain, installées là où les deux grands maîtres fauves ont peint les originaux.

A 10 minutes des «Demeures de la Massane»





Cadaquès

Le village de Dali

Cadaquès est un magnifique port naturel où des bateaux de toutes dimensions y jettent leur ancre. Depuis des années, les touristes y affluent pour admirer ses vestiges culturels dont plusieurs musées et galeries d'art, et pour admirer ce magnifique paysage. Mais il n'y a pas que les promenades au bord de la mer ou dans les ruelles étroites, ni la visite du musée de la maison de Salvador Dali qui attirent les foules. Vous découvrirez ce petit village de pêcheurs par vous-même en arpentant ses ruelles étroites bordées de maisons blanches fleuries. Le port et la plage offrent également leur lot de séduction avec ces barques échouées sur les galets qui semblent avoir été figées dans le temps.

A 1 heure 20 des «Demeures de la Massane»



Barcelone

Capitale de la Catalogne

Barcelone est une ville incontournable à visiter, attirant chaque année de plus en plus de touristes à la recherche d'une ambiance à la fois festive et culturelle (liste non exhaustive).

■ Le musée Picasso, la fondation Miró, et le fameux Musée National d'Art de Catalogne.

■ Les oeuvres du célèbre architecte Gaudí, qui ne cessent d'étonner: la Sagrada Familia (monument emblème de la ville), la Casa Milà, et le magnifique Parc Guell, sur les hauteurs.

■ Le quartier des Ramblas (artère extrêmement populaire de Barcelone), le Quartier Gothique (Barrio Gotico), le Poble Espanol de Montjuc (réplique d'un petit village aux quartiers très différents représentant tous les types d'architecture des régions d'Espagne).

A 2 heures des «Demeures de la Massane»





Le patrimoine historique et culturel Art moderne

Avec plus de 500 monuments religieux, civils ou militaires, des milliers d'oeuvres d'art, le département des Pyrénées-Orientales est une terre de découverte, un véritable musée à ciel ouvert.

Au début du XX^{ème} siècle, Matisse et Derain séjournent à Collioure. Plus loin dans les terres, Céret accueille Picasso, Gris, Soutine. La vocation artistique de Céret se concrétise, des années plus tard, par la création du Musée d'Art Moderne. Bien sûr, il y a Collioure, la Fauviste et Céret, la Cubiste. Mais d'autres artistes ont laissé leur empreinte dans le Roussillon: Raoul Dufy, Maillol, Terrus, Violet et Bausil... Et puis, il ya celui pour lequel Perpignan n'était autre chose que le Centre du Monde ! Dali, le génial, qui venait en voisin, de Cadaquès.



Architecture militaire & Préhistoire

■ **Villefranche de Conflent** : classée parmi les plus Beaux Villages de France , Villefranche est l'un des 14 sites de l'oeuvre de Vauban pour le classement mondial à l'Unesco. A l'intérieur des fortifications, dans ses étroites ruelles, s'est développé une activité artisanale et commerciale pittoresque.

■ **Mont Louis** : située à 1600 mètres d'altitude, aux portes de la Cerdagne, Mont-Louis est la ville fortifiée la plus haute de France.

■ **La forteresse de Salses** : elle est un exemple unique d'architecture militaire, entre château fort et bastion moderne, à 15 km de Perpignan.

■ **Le Musée de Préhistoire de Tautavel** : avec ses 22 salles, il vous invite à la rencontre de l'Homme de Tautavel, le plus vieil homme retrouvé sur le sol français (- 450 000 ans).





Les stations thermales & sources d'eau chaude

Les facultés, reconnues aujourd'hui aux eaux sulfureuses des stations du département des Pyrénées Orientales, sont celles que les médecins des siècles passés avaient déjà identifiées. Voies respiratoires, maladies de l'appareil digestif, affections cardio-artérielles... Les vertus de cette eau jaillie des Pyrénées sont donc reconnues et appréciées depuis fort longtemps.

A partir du XIX^{ème} siècle, la fréquentation de clientèles plus ou moins huppées ont fait leur réputation : Vernet les Bains, Amélie les Bains, Molitg-les-Bains, La Preste, Le Boulou...

Les bains d'eau chaude (Saint Thomas, Llo, Dorres), en pleine nature, offrent, quant à eux, la possibilité de faire une agréable étape sur la route des montagnes.

Amélie Les Bains à environ 1/2 heure des «Demeures de la Massane»



Les stations de ski

Le département des Pyrénées-Orientales est riche en stations de ski. Ce ne sont pas moins de 10 villes qui vous accueillent au sein de villages catalans, la plupart aux pieds des pistes.

■ **Les Angles:** village station, à 1650 m d'altitude, tout en pied de pistes, bien regroupé autour de son clocher typiquement catalan. Ski de piste, snowboard, ski de fond, ... il y en a pour tous les goûts ! Les enfants ne seront pas déçus par le Parc Animalier.

■ **Font-Romeu-Pyrénées 2000:** Un seul forfait commun pour deux fois plus de ski soit 58 km de ski alpin et 111 km de ski de fond; Font-Romeu et Pyrénées 2000 vous offrent un des plus vastes domaines d'Europe de pistes enneigées artificiellement.

Les Angles à 2 heures des «Demeures de la Massane»





Les traditions catalanes

■ **Le rugby** : ce qui est certain, ici, c'est que l'on vibre depuis longtemps pour ce sport et que l'on suit avec passion les différentes péripéties des équipes locales. A commencer, bien sûr, par les flamboyants porte-drapeaux que sont d'une part l'USAP et d'autre part Les Dragons Catalans, dignes représentants des Pyrénées-Orientales au pays du Top 14 et de la Super League.

■ **La sardane** : c'est la danse traditionnelle catalane. Les danseurs en cercle se tiennent par la main, alternant un homme et une femme, la femme à droite de son partenaire. Tous sont chaussés de «vigatanes» (espadrilles à lacets).

■ **Les vins doux naturels du Roussillon**: le département des Pyrénées Orientales produit 90% des Vins doux Naturels de France : Banyuls, Banyuls Grand Cru, Muscat de Rivesaltes, Maury.



Recette La crème catalane

Ingrédients (pour 4 personnes) :

- 6 jaunes d'oeuf
- 1 l de lait
- 300 g de sucre
- 65 g de maïzena
- 1 citron
- 1 bâton de cannelle

Préparation :

Mettez le lait dans une casserole avec le sucre, les jaunes d'oeufs, le zeste du citron et le bâton de cannelle. Délayez avec une cuillère en bois et faites bouillir. Retirez du feu. Mélangez 1/2 verre de lait avec la maïzena, ajoutez au mélange, battez bien et laissez épaissir. Versez la crème dans les terrines et laissez refroidir. Quand la crème est froide, saupoudrez de sucre et faites brûler avec un fer. Cette cuisson fera dorer la surface de la crème et la rendra plus agréable à l'oeil et plus savoureuse. A défaut de fer, mettre sous le grill.



Argelès sur Mer



“Les Demeures de la Massane”

AZUR

Fixe : 01 73 70 35 02

GSM : 06 98 03 26 36

InterPromotion Fax : 09 72 12 75 27

www.azur-interpromotion.com

contact@azur-interpromotion.com